

# ChovA

Parte de **BMI**



# Catálogo de produtos

[bmigroup.com/pt](https://bmigroup.com/pt)





## 1. IMPERMEABILIZAÇÃO

SBS – POLITABER	5
APP – ChovAPLAST EXTRA	6
APP – ChovAPLAST	7
EMULSÕES E PRIMÁRIOS	8
CHOVINTEL	9
TEGOLA AMERICANA	9
REPARADORES DE PAVIMENTOS	11
ACESSÓRIOS	12

## 2. IMPERMEABILIZAÇÃO LÍQUIDA

ChovATEC	15
ChovAPUR	16

## 3. MEMBRANAS DE DRENAGEM E GEOTÊXTEIS

ChovADREN	18
GEOFIM	18

## 4. ISOLAMENTO TÉRMICO

ChovAFOAM XPS	20
ChovATERM	20
INVERLOSA	21

## 5. ISOLAMENTO ACÚSTICO

ISOLAMENTO ACÚSTICO AO RUÍDO AÉREO	23
ISOLAMENTO ACÚSTICO A RUÍDO DE IMPACTO	25
ISOLAMENTO SONORO AO RUÍDO ESTRUTURAL	26
CONDICIONAMENTO ACÚSTICO	27
ACESSÓRIOS	26

## 6. ChovASTAR

RAPID-BRIC	29
ISOLAMENTO TÉRMICO E ACÚSTICO	29
ACESSÓRIOS	30



Impermeabilização  
**Betuminosa**

## SBS - POLITABER® (-15 °C)

A gama POLITABER é composta por laminas asfálticas de betume modificadas (LBMs) com elastómero SBS, apresentando uma elasticidade e adesão extraordinária. As membranas desta gama estão disponíveis em diferentes armaduras de reforço e acabamentos diferentes.



Acabamento	Armadura	Produto		Peso (kg/m <sup>2</sup> )	Rolo (m <sup>2</sup> )	Palete (m <sup>2</sup> )	Código	Cert.
POLIETILENO SEM PROTEÇÃO	FV	POLITABER VEL	30	3	12	360	31060	☑
			40	4	10	280	31090	☑
	FP	POLITABER POL PY	30	3	12	360	32150	☑
			40	4	10	280	32155	☑
	FP REFORÇADO	POLITABER BANDA 33	--	3	--	--	37650	
GRÂNULO DE POLIETILENO AUTOPROTEGIDO	FV	POLITABER VEL	40/G	4	10	250	● 31319 ● 31400 ● 31361*	☑
	FP REFORÇADO	POLITABER COMBI	40/G	4	10	250	● 37467	☑
			50/G	5	8	200	● 37468	☑
		POLITABER GARDEN COMBI	50/G	5	8	200	● 37480*	☑
AUTO-ADESIVO	FV	POLITABER ABT	40	4	6	216	● 31411	
	FV	POLITABER ABT	40	4	6	216	● 31404	
	FP	POLITABER AUTOADH. POL PY	30	3	10	250	32154	

\* Produto a pedido. Verifique a quantidade mínima.





## APP – ChovAPLAST® EXTRA (-15 °C)

A gama ChovAPLAST EXTRA é composta por telas de impermeabilização de betume modificadas (LBMs) com plastómero APP, com excelente flexibilidade. As membranas desta gama estão disponíveis em diferentes armaduras de reforço e acabamentos diferentes. Esta gama é recomendada como uma membrana impermeável para telhados, paredes e fundações, bem como para soluções monocamadas e bicamadas melhoradas.

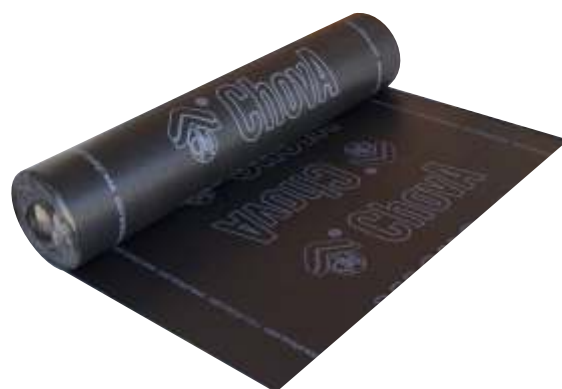


Acabamento	Armadura	Produto		Peso (kg/m <sup>2</sup> )	Rolo (m2)	Palete (m2)	Código	Cert.
POLIETILENO SEM PROTEÇÃO	FV	ChovAPLAST EXTRA VEL	30	3	12	360	14100	☑
			40	4	10	280	14110	☑
	FP	ChovAPLAST EXTRA POL PY	30	3	12	360	14120	☑
			40	4	10	250	14130	☑
			48	4.8	8	224	14140	☑
	GRÂNULO DE POLIETILENO AUTOPROTEGIDO	FV	ChovAPLAST EXTRA VEL	40/G	4	10	250	● 14149
FP REFORÇADO		ChovAPLAST EXTRA COMBI	40/G	4	10	250	● 14179	☑
			50/G	5	8	200	● 14195	☑

## APP – ChovAPLAST® (-10 °C)

A gama ChovAPLAST é composta por lamina asfáltica de aditivo betume com plástico (LA). Estas telas têm boa resistência a altas temperaturas e flexibilidade a temperaturas frias. As membranas desta gama estão disponíveis com diferentes armaduras de reforço e acabamentos diferentes.

Recomenda-se a utilização de membranas ChovAPLAST para utilização em membranas de camada única melhoradas. Isto é, como a primeira camada de lamina asfáltica sob uma segunda camada de laminas POLITABER (LBM – (SBS) -15°C) ou ChovAPLAST EXTRA (LBM – (APP) – 15°C), ou numa cobertura deck com proteção pesada.



Acabamento	Armadura	Produto		Peso (kg/m <sup>2</sup> )	Rolo (m2)	Palete (m2)	Código	Cert.
POLIETILENO SEM PROTEÇÃO	FV	ChovAPLAST VEL	30	3	12	360	14001	☑
			40	4	10	280	14005	☑
	FP	ChovAPLAST POL PY	30	3	12	360	14009	☑
			40	4	10	280	14010	☑
GRÂNULO DE POLIETILENO AUTOPROTEGIDO	FV	ChovAPLAST VEL	40/G	4	10	280	● 14019	
	FP REFORÇADO	ChovAPLAST COMBI	40/G	4	10	280	● 14036	
POLIETILENO DE ALUMÍNIO	NATURAL	ChovAPLAST ALU	30/M	3	12	336	14060	☑



## EMULSÕES E PRIMÁRIOS

Emulsões e primários betuminosos, utilizados como primário e preparação da superfície a impermeabilizar, proteção de paredes, muros e fundações. Estes produtos melhoram a aderência das telas asfálticas.

### SUPERMUL

É uma emulsão viscosa, com um agente emulsionante aniônico com carga de emulsão do tipo eb de acordo com a UNE 104.231.

*Recomenda-se como preparação de primário e superfície à prova de água. Solúvel em água; capaz de misturar com areia, cascalho, fibras minerais, etc; Não contém solventes.*

*Rendimento: de 300 a 500 g/m<sup>2</sup>*

Produto	Kg	Baldes/Paleta	Kgs/Paleta	Código
SUPERMUL	25	36	900	55025E
	5	120	600	55020E



### SUPERELAST

Emulsão viscosa, com um agente emulsionante aniônico e aditivo com polímeros elastômeros e estabilizado com emulsionantes minerais aniônicos que garantem a estabilidade do produto. Emulsão tipo EB de acordo com UNE 104.231.

*Utilizado como tratamento de paredes e muros enterrados com uma ou duas mãos, até deixar uma camada uniforme. Pode ser aplicado com escova, rolo ou escova, etc.*

*Tempo de secagem: 24 h.*

*Rendimento: de 300 a 400 g/m<sup>2</sup>*

Produto	Kg	Baldes/Paleta	Kgs/Paleta	Código
SUPERELAST	25	36	900	55125



### PRIMER SR

Primário à base de betume asfáltico com solventes, para preparação de superfície.

*Utilizado para preparar todos os tipos de superfícies, porosas ou não. Especialmente recomendado para chapas metálicas ou superfícies polidas. Caracteriza-se pela sua secagem rápida (aproximadamente 1 h.) e sendo totalmente estável e duradoura. O consumo aproximado é de 100 g/m<sup>2</sup> a 200 g/m<sup>2</sup>.*

*Rendimento: de 100 a 200 g/m<sup>2</sup>*

Produto	Kg	Baldes/Paleta	Kgs/Paleta	Código
PRIMER SR	22	22	484	55720



### PRIMER EAL

Emulsão de baixa viscosidade, de natureza aniônica. Sem cargas, secagem rápida de acordo com as condições climáticas. Emulsão tipo EA de acordo com UNE 104.231.

*Recomendado para utilização em superfícies nas quais é aplicada a impermeabilização do asfalto, em sistemas aderidos. Este produto não contém solventes. Tempo de secagem 15-30 minutos, com ventilação e ambiente seco. Pode ser aplicado com escova, rolo ou trincha. O seu desempenho de consumo é de aproximadamente 100 - 200 g/m<sup>2</sup>.*

Produto	Kg	Baldes/Paleta	Kgs/Paleta	Código
PRIMER EAL	25	36	900	55721*



\* Fabrico sujeito a pedido. Consultar quantidade mínima.



## CHOVINTEL®

CHOVINTEL é uma membrana tixotrópica de poliuretano-betuminoso para impermeabilização e proteção. Especialmente concebidos para acabamentos de laminas de asfalto, EPDM e PVC. Produto monocomponente que forma uma membrana contínua e elástica, com excelentes propriedades mecânicas e de aderência que o tornam resistente ao tempo, temperaturas extremas, química e U.V.

- Termina a membrana de asfalto, EPDM e PVC
- Aplicação para pontos únicos
- Aplicação em meias canas e selagens
- Selagem do pavimento de asfalto
- Betão, emulsões de asfalto, EPDM e PVC.
- Não é recomendado para impermeabilização de piscinas em contato com água tratada quimicamente.

Rendimento: 1.5 Kg/m<sup>2</sup> aplicable en 1 ó 2 capas



Produto	Color	Kg	Ud / Caixa	Código
CHOVINTEL	Negro	4	4 botes / caja	84330

## TEGOLA AMERICANA®

Uma nova opção de telhado que você pode instalar.

Este tipo de solução proporciona o máximo isolamento e segurança porque é feito de materiais altamente resistentes. Além disso, a vasta gama de desenhos proporciona um resultado estético muito original em qualquer tipo de construção, adequado para impermeabilizar telhados 15% inclinados em diferentes suportes.

O TEGOLA AMERICANO da ChovA é uma forma de dar vida aos telhados, uma alternativa à telha tradicional, muito mais fácil de instalar e com grande capacidade de impermeabilização.



Castanho outono



Negro Elegance

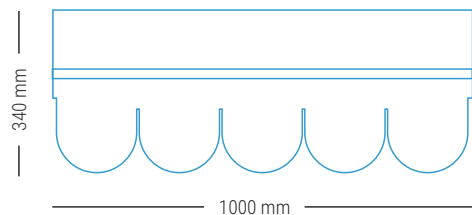


Rojo Vermelho Castela

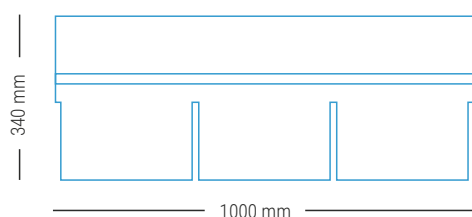


Verde Galiza

MODELO CASTOR



MODELO STANDARD



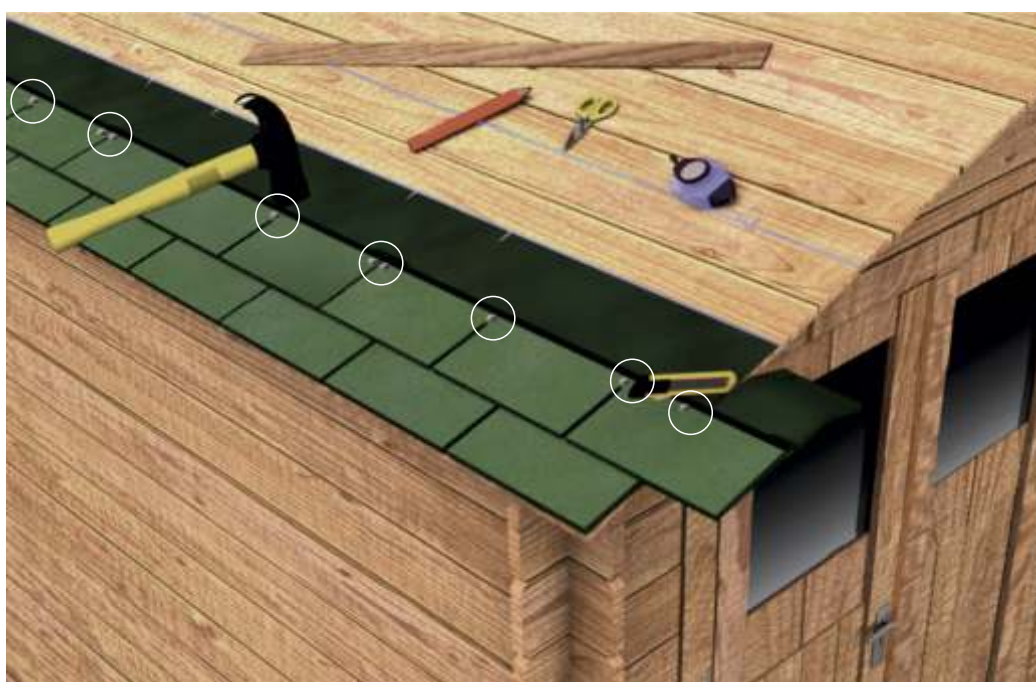
Produto	Armadura	Côr	Dimensões (mm)	Pacotes/m <sup>2</sup>	Pacotes/Paleta	M <sup>2</sup> / Paleta	Código
Modelo STANDARD	FV	Castanho Outono	340x1000	3,05	42	128,1	43021
	FV	Negra Elegance	340x1000	3,05	42	128,1	43006
	FV	Vermelho Castela	340x1000	3,05	42	128,1	43011
	FV	Verde Galiza	340x1000	3,05	42	128,1	43016
Modelo CASTOR	FV	Castanho Outono	340x1000	3,05	42	128,1	43121
	FV	Negra Elegance	340x1000	3,05	42	128,1	43106
	FV	Vermelho Castela	340x1000	3,05	42	128,1	43111
	FV	Verde Galiza	340x1000	3,05	42	128,1	43116

FV : Fibra de Vidrio

## PUNTAS TEGOLA

Pontas de aço galvanizadas de cabeça larga para fixar placas betuminosas americanas de Tegola.

Produto	Acabamento	Parafusos/Caixa	Código
PUNTAS TEGOLA	Aço	1 kg	84480
PUNTAS TEGOLA MADEIRA	Aço	1 Kg	84485



## REPARADORES DE PAVIMENTO E SLURRIES

### CHOACEL®

CHOACEL é um asfalto quente com a particularidade de poder ser aplicado a frio e sem a necessidade de aplicação com máquinas pesadas. Não necessita de primário ou selagem da área a ser tratada. Dada a sua resistência, é ideal para aplicação em buracos, valas, reparações rodoviárias, vias urbanas, urbanizações e pequenas obras. Uma vez aplicado, ele permanece compacto como o asfalto tradicional. É estável, flexível e durável e cumpre todas as características sem perda de qualidade.

- *Secagem rápida. Abertura imediata ao tráfego.*
- *Pode ser aplicado em superfícies húmidas ou molhadas.*
- *É ecológico: não contém poluentes e é servido em uma única embalagem, ajudando assim a preservar o meio ambiente.*



### ASFALT RAPID®

Placa de aglomerado de asfalto frio para pequenos reparações em pavimentos de betão e asfalto. Não é necessário fazer nenhum tipo de mistura, é utilizado tal como vem no recipiente.

- *Permite-lhe realizar reparações de forma fácil e confortável.*
- *Capacidade de trabalho à temperatura ambiente.*
- *Permanece elástico e durável, sendo muito resistente ao envelhecimento.*



### ASFALT SL®

Argamassa de asfalto com uma mistura de agregados e cargas minerais de granulometria ideal, de consistência pastosa. Recomendado para: Parques de Estacionamento, ciclovias, parques desportivos, edifícios industriais...



Produto	Côr	Kg	Und/ Paleta	Kgs/ Paleta	Código
CHOACEL	Negro	15	64	960	84837
ASFALT RAPID	Negro	25	36	900	84822
ASFALT SL	Negro	50	12	600	84825

## ACESSÓRIOS

Drenagem para telhados. Estes elementos são adequados, de acordo com os regulamentos, para impermeabilização com lâminas de asfalto.

Caracterizam-se pela sua fácil colocação, sendo resistentes às variações de chama e temperatura.

### CAZOLETAS EPDM

CAZOLETA NORMAL



CAZOLETA SIFÓNICA



CAZOLETA LATERAL



PARAGRAVILLAS



PARAGRAVILLAS CONICO



Produto	Diametro	Uni/ Caixa	Código
CAZOLETA NORMAL	80	5	84010
CAZOLETA NORMAL	90	5	84020
CAZOLETA NORMAL	100	5	84025
CAZOLETA NORMAL	110	5	84030

Produto	Diametro	Uni/ Caixa	Código
CAZOLETA SIFÓNICA	80	5	84060
CAZOLETA SIFÓNICA	100	5	84070
CAZOLETA SIFÓNICA	110	5	84075

Produto	Uni/ Caixa	Código
CAZOLETA LATERAL	5	84080

Produto	Uni/ Caixa	Código
PARAGRAVILLAS	100	84090
PARAGRAVILLAS CONICO	25	84091*

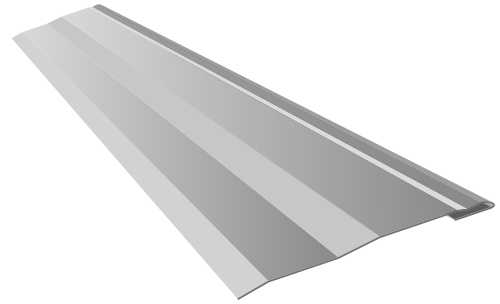
\* Produto sob pedido. Consulte a quantidade mínima.



## PERFIL METÁLICO GALVANIZADO

Perfil metálico de chapa galvanizado para acabamento impermeável em paredes verticais, em soluções com membranas impermeáveis auto-protetoras.

Produto	Uni/Caixa	Comprimento	Caixa (m)	Código
PERFIL METÁLICO	25	2 m	50	83195



## MAÇARICO

Ferramenta de combustão para soldadura de laminas betuminosas, com gás propano.

- Mangueira Flexível (10 m).
- Regulador de gás.
- Pega com válvula de abertura e válvula para ajustar à chama econômica.
- Lança em aço especial, cromada.
- Ponteira em aço especial, cromada.



Produto	Comprimento	Caixa (Uni)	Código
SOPLETE	10 m.	1	84505

## GRÃO MINERAL

Grão de pedra natural ou cerâmico fornecida a granel. São utilizados para retocar e reparar danos relacionados com a soldadura em coberturas auto-protetidas com acabamento em grão mineral.

Produto	Saco	Código
GRÁNULO ROJO OSCURO	25 Kg.	86035
PIZARRILLA GRIS OSCURO	25 Kg.	86011
PIZARRILLA NATURE	25 Kg.	86006
PIZARRILLA VERDE	25 Kg.	86015





Impermeabilização  
Líquida

## IMPERMEABILIZAÇÃO LÍQUIDA

### IMPERMEABILIZAÇÃO LÍQUIDA PARA TERRAÇOS

Revestimento impermeável e flexível em dispersão aquosa, de copolímeros de base acrílica, cargas e pigmentos

*Recomendado para aplicar como acabamento exterior em terraços para uso visitável como proteção contra a humidade e a chuva. Recomenda-se aplicar 2 ou 3 camadas de tinta com um rendimento mínimo recomendado de 400 a 500 g/m<sup>2</sup>.*



Produto	Côr	Kg	Baldes/Paleta	Kgs/Paleta	Código
ChovATEC Impermeabilizante elástico para terraços	Vermelho	20	36	720	75244
	Branco	20	36	720	75246
	Cinza	20	36	720	75245
	Vermelho	5	120	600	75250
	Branco	5	120	600	75252
	Cinza	5	120	600	75251

### IMPERMEABILIZANTE LÍQUIDO PARA TERRAÇOS COM FIBRAS

Produto impermeável de base acrílica com fibras que dão ao produto uma maior consistência.

*Recomenda-se aplicar como acabamento exterior em terraços para uso visitável como proteção contra a humidade e a chuva. Também pode ser aplicado como um reforço de pontos únicos. Dependendo do tipo de superfície, o rendimento aproximado é de 1 Kg/m<sup>2</sup> por camada.*



Produto	Côr	Kg	Baldes/Paleta	Kgs/Paleta	Código
ChovATEC Impermeabilizante elástico para terraços FIBRATADO	Vermelho	20	36	720	75261
	Branco	20	36	720	75263
	Cinza	20	36	720	75262
	Vermelho	5	120	600	75256
	Branco	5	120	600	75258
	Cinza	5	120	600	75257

### MALHA DE REFORÇO

Rede de Fibra de vidro para reforço de impermeabilizações.

Utilizar rede de fibra como armadura quando aplicar oChovATEC Impermeabilizante



Produto	Peso Medio g/m <sup>2</sup>	Rolo	Código
Malha de reforço	55	50x1	82220

# CHOVAPUR<sup>®</sup>

## ChovAPUR IMPER 203

Membrana líquida impermeável de poliuretano em base aquosa e acrílicos modificados resistente aos U.V.

- Para impermeabilizações mais duráveis
- Todos os tipos de decks: acessível/não acessível
- Zonas húmidas impermeáveis
- Re-impermeabilização de capas já impermeáveis com laminais de asfalto auto-protetoras (alumínio ou ardósia)

Rendimento: 1,5 – 3 Kg/m<sup>2</sup>



Produto	Côr	Kg	Código
IMPER 203	Branco	20	80530
	Vermelho	20	80531
	Cinzento	20	80532

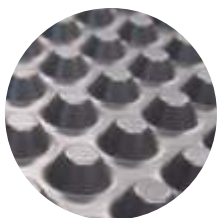




# Membranas de drenagem e Geotêxteis

## ChovADREN®

Membranas de drenagem nodulars de polietileno de alta densidade (HDPE).



### ChovADREN®

ChovADREN é uma membrana de drenagem nodular de polietileno de alta densidade (HDPE).



### ChovADREN® DD

O geotextil incorporado funciona como um filtro de água, para evitar que a terra acabe por drenar, enquanto os nódulos de polietileno (HDPE) conduzem e evacua a água.

Produto	Rolo (m)	Rolos/Paleta	M2/Paleta	Código
ChovADREN	2x30	12	720	83164
ChovADREN DD	2x20	6	240	83175

Roscas e Pregos ChovADREN: Fixadores adequados para a aplicação de ChovADREN. Código: 83180 Unidades/Caixa: 200.

## GEOFIM®

GEOFIM é um geotextil composto por fibras sintéticas disponíveis tanto em polipropileno como poliéster. Os geotextis GEOFIM desempenham várias funções de separador hidráulico, mecânico e químico. As funções mecânicas incluem separação, reforço e proteção.



Produto	Peso (g/m <sup>2</sup> )	Rolos (m)	m2/rolo	Código
GEOFIM 120	120	2.2x150	330	82016G
GEOFIM 150	150	2.2x125	275	82021G
GEOFIM 150 RHB	150	1x50	50	82022G
GEOFIM 200	200	2.2x100	220	82030G
GEOFIM 300	300	2.2x75	165	82050G
GEOFIM PP 90-11	90	1.83X100	183	83250
GEOFIM PP 110-12	100	1.83X100	183	83251*
GEOFIM PP 125-15	125	1.83X100	183	83253

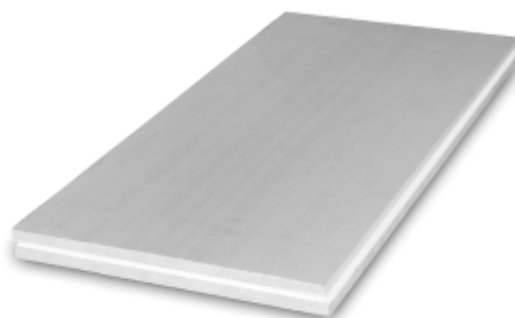
\* Produto sob pedido. Consulte a quantidade mínima.



Isolamento  
**Térmico**

## ChovAFOAM® XPS

ChovAFOAM XPS são placas de poliestireno extrudadas XPS feitas de espuma rígida, isolante, caráter termoplástico e estrutura celular fechada. Devido à sua natureza e características técnicas é a opção mais avançada e recomendada no isolamento térmico.



Acabados

### ChovAFOAM® 300 M: Cobertura invertida.

Utilizável como isolamento térmico na cobertura invertida. Utilização prevista, decks não acessíveis, para uso privado de peões.

Produto	Espessura	Medida/Placa	RT (m² K/W)	λ (W/mk)	Uni/Pacote	M2/Pacote	M2/Paleta	Código	Certificado
ChovAFOAM 300 M40	40	1250 x 600	1,20	0,034	9	6,75	94,5	81910A	☑
ChovAFOAM 300 M50	50	1250 x 600	1,50	0,034	8	6	72	81915A	☑
ChovAFOAM 300 M60	60	1250 x 600	1,80	0,034	7	5,25	63	81920A	☑
ChovAFOAM 300 M80	80	1250 x 600	2,20	0,036	5	3,75	45	81930A	☑
ChovAFOAM 300 M100	100	1250 x 600	2,75	0,036	4	3	36	81931A	☑

Acabados

### ChovAFOAM® 300 R: Cobertura inclinada.

Para isolamento térmico em telhados inclinados com telhas. As ranhuras exteriores facilitam e asseguram a aderência da argamassa.

Produto	Espessura	Medida/Placa	RT (m² K/W)	λ (W/mk)	Uni/Pacote	M2/Pacote	M2/Paleta	Código	Certificado
ChovAFOAM 300 R40	40	1250 x 600	1,20	0,034	9	6,75	94,5	81980A	☑
ChovAFOAM 300 R60	60	1250 x 600	1,80	0,034	7	5,25	63	81986A*	☑
ChovAFOAM 300 R80	80	1250 x 600	2,20	0,036	5	3,75	45	81988A	☑

\* Produto sob pedido. Consulte a quantidade mínima.

## ChovATERM®

O ChovATERM é, por sua vez, ISOLAMENTO e IMPERMEABILIZAÇÃO, consistindo por:

- Isolamento térmico em poliestireno extrudado (XPS 300), habitual em telhados (PRODUTOS com Marca CE e Marca AENOR)

- As laminas de impermeabilização POLITABER, do tipo LBM standard de acordo com a norma UNE-EN 13707, são também laminas com marcação CE e marca AENOR.



Sistema	Armadura	Peso (Kg/m²)	m/rolo	RT (m² K/W)	Tipo	Espesor (mm)	Produto	Código
BICAPA	FP	3	6X1	1.20	XPS	40	ChovATERM XPS 40 POL PY 30	35015
		3	5X1	1.50	XPS	50	ChovATERM XPS 50 POL PY 30	34996
MONOCAPA	FP REFORZADO	5	6X1	1.20	XPS	40	ChovATERM XPS 40 COMBI 50/G GRIS OSCURO	35002
		5	5X1	1.50	XPS	50	ChovATERM XPS 50 COMBI 50/G GRIS OSCURO	35001



## INVERLOSA®

INVERLOSA é uma lajeta impermeabilizante constituído por uma placa de poliestireno extrudido, de 40 mm a 80 mm de espessura, fixada a uma camada superior de argamassa de cimento de 35 mm, com agregados minerais selecionados e aditivos especiais.

Com acabamento poroso de superfície constituído por minerais inertes, de granulometria selecionada, de 2 a 4 mm, que funcionam como uma camada de proteção mecânica e drenagem.



Produto	Lajeta (cm)	Espessur Betão (mm)	Espessura Poliestireno Extrudido (mm)	RT (m <sup>2</sup> K/W)	Lajetas/Paleta	M2/ Paleta	Código
INVERLOSA	60x40	35	40	1.20	60	14,40	84111
	60x40	35	50	1.50	60	14,40	84112
	60x40	35	60	1.80	60	14,40	84113
	60x40	35	80	2.20	60	14,40	84115





Isolamento  
**Acústico**

## Isolamento acústico ao ruído aéreo

### ViscoLAM<sup>®</sup>

Lamina viscoelástica de alta densidade desenhada para melhorar o isolamento acústico.



Produto	dB	Peso médio (Kg/m <sup>2</sup> )	Espessura (mm)	Dimensões (m)	m <sup>2</sup> /Palete	Código
ViscoLAM 35	65 <sup>1</sup>	3,5	2	10x1	300	56001
ViscoLAM 65	67 <sup>2</sup>	6,5	4	5,5x1	165	56002
ViscoLAM Autoadesiva Plancha	67 <sup>2</sup>	6,5	4	1,2x1	168	56005
ViscoLAM Autoadesiva Rollo	67 <sup>2</sup>	6,5	4	5,5x1	165	56007

### ChovACUSTIC<sup>®</sup> FIELTEX

Composto multicamadas formado por um feltro têxtil de 16mm, aderido termicamente a uma lamina viscoelástica de alta densidade.



Produto	dB	Peso médio (Kg/m <sup>2</sup> )	RT (m <sup>2</sup> KW)	Espessura (mm)	Dimensões (m)	m <sup>2</sup> /Palete	Código
ChovACUSTIC 35 FIELTEX	13 <sup>1</sup> /55 <sup>2</sup>	4,4	0,5	18	5,5X1	66	56304
ChovACUSTIC 65 FIELTEX	58 <sup>3</sup>	7,4	0,5	20	5,5X1	66	56303

### ChovACUSTIC<sup>®</sup> PLUS FIELTEX

Composto multicamadas constituído por duas camadas simétricas em densidade e espessura de feltro têxtil, aderidas termicamente a uma lamina viscoelástica de alta densidade de 4mm.



Produto	dB	Peso médio (Kg/m <sup>2</sup> )	RT (m <sup>2</sup> K/W)	Espessura (mm)	Dimensões (m)	m <sup>2</sup> /Palete	Código
ChovACUSTIC PLUS FIELTEX	60 <sup>1</sup> /60,7 <sup>2</sup>	8,4	1,06	36	5,5x1	49,5	56307

1. Teste em de alvenaria dupla de tijolo. ACUSTEL 17.0062.CA.0007. Ver ficha do sistema D01 / 2. Ensaio em paredes. LABEIN B130-IN-CM-350 C. Ver ficha de sistema D05

### ELATOBAND BAJANTES 420

Material bicapa autoadesivo composto por poliolefina de alta resistência termicamente a uma lamina viscoelastica de alta densidade.



Produto	Altura (mm)	Longitud (m)	Rolos / Palete	Código
ELESTOBAND BAJANTES 420	420	10	40	58185

## PAINEL ChovACUSTIC® 65 LR 70/4

Composto multicamada formado lã mineral de 40 mm aderida termicamente a uma lamina viscoelástica de alta densidade de 4 mm.

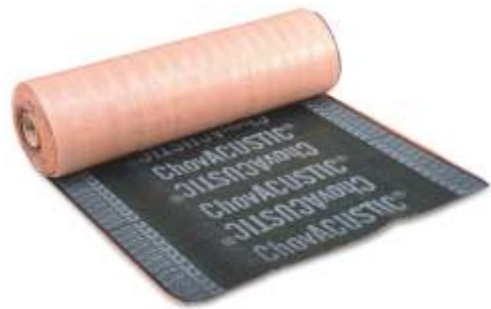


Produto	dB	Peso médio (Kg/m <sup>2</sup> )	RT (m <sup>2</sup> K/W)	Espessura (mm)	Dimensões (m)	m <sup>2</sup> /Paleta	Código
Panel ChovACUSTIC 65 LR 70/4	54 <sup>1</sup> /76 <sup>2</sup>	9,3	1,17	44	1x0,60	42	56003

1. Ensayo en trasdosados ACÚSTICA ARQUITECTÓNICA 130204L003-A. Consultar ficha de sistema D06
2. Ensayo en techos LABEIN B-0082-IN-CT-10911. Consultar ficha de sistema T01.

## TriACUSTIC® 35

Composto multicamada constituído por uma lamina de polietileno aderida termicamente a uma lamina viscoelástica de alta densidade de 2 mm.



Produto	dB	Peso médio (Kg/m <sup>2</sup> )	Espessura (mm)	Dimensões (m)	m <sup>2</sup> /Paleta	Código
TRIACUSTIC 35	64 <sup>1</sup> Aéreo 18 Impacto	3,7	7	8X1	128	56306

1. Ensayo LABEIN B0082-IN-CT-55 II y B0082-IN-CT-39 II. Consultar ficha de sistema S06

## ChovANAPA®

A fibra de poliéster que graças à sua estrutura porosa tem um alto coeficiente de absorção acústica e baixa condutividade térmica.



Produto	Espessura (mm)	Dimensões (m)	RT (m <sup>2</sup> K/W)	m <sup>2</sup> /Paquete	Pacote/Paleta	m <sup>2</sup> /Paleta	Código
ChovANAPA PANEL 4cm 600	40	1,35x0,6	1,02	17,82	6	106,92	57999

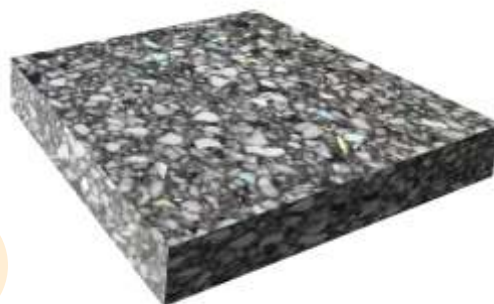


## ChovAPREN®

Painéis rígidos e semirrígidos de aglomerado de espuma de poliuretano.

- Alta absorção acústica.
- Alta elasticidade.
- Instalação direta com adesivo de contato.
- Fácil instalação

Complemento  
ChovASTAR  
COLA



Produto	Espessura (mm)	Dimensões (m)	RT (m <sup>2</sup> K/W)	m <sup>2</sup> /Paleta	Código
ChovAPREN 80/4	40	2X1	1,05	60	81615
ChovAPREN 80/4	40	1x1	1,05	30	81624*
ChovAPREN 110/2	20	2X1	0,51	120	81617
ChovAPREN 160/2	20	2X1	0,50	120	81619

\* Produto a pedido. Verifique a quantidade mínima.

## Isolamento acústico a ruído de impacto

### ChovAIMPACT®

Lamina de polietileno de alta qualidade fabricada por processo de extrusão direta e expansão física, célula fechada e estanques que lhe conferem a consistência certa.

Evita ruído de passos e queda de objetos entre pisos.



Produto	Espessura (mm)	ΔLw (dB)	Dimensões (m)	m <sup>2</sup> /Rolo	Código
ChovAIMPACT	3	16	150x1,5	225	82450
	5	20	100x1,5	150	82460
	10	19	42x1,2	50	82465

### ChovAIMPACT® RT

Lâmina flexível anti-impacto, fabricada em polietileno reticulado de alta qualidade com célula fechada. Possui alta elasticidade e resistência à compressão. Espessura de 5 ou 10 mm. Isolamento acústico contra ruído de impacto em edifícios (residências, hotéis, escolas, escritórios...). Especialmente desenvolvido para aplicações abaixo de betonilhas.



Produto	Espessura (mm)	Δ Lw (dB)	Dimensões (m)	m <sup>2</sup> /Rolo	Código
ChovAIMPACT 5 RT	5	21	1,5x50	75	82470*
ChovAIMPACT 10 RT	10	24	1,5x50	75	82475

\* Produto a pedido. Verifique a quantidade mínima.



## ISOLAMENTO ACÚSTICO

### ChovAIMPACT® BANDA

Banda de polietileno expandido é essencial como complemento de qualquer ChovAIMPACT na instalação de pavimentos flutuantes



Produto	Espessura (mm)	Dimensões (m)	m/Rolo	Código
ChovAIMPACT BANDA	5	100X0,2	100	58055

## Isolamento sonoro ao ruído estrutural

### ELASTOBAND®

Banda elástica, auto-adesiva cosntituída por poliolefina de alta resistência termicamente aderida a uma lamina visco-elástica de 2 mm de alta densidade.

Produto autoadesivo e de fácil instalação



Produto	Espessura (mm)	Ancho (mm)	Rolos / Caixa	m/Rolo	m/Caixa	Código
ELASTOBAND 50	4	50	12	10	120	58200

### BANDA DESOLARIZANTE

Banda de material viscoelástico de alta densidade para interromper a transmissão de vibrações nos encontros de uma divisória com pavimentos, tetos e outros elementos de encontro, evitando ligações rígidas e melhorando o comportamento acústico ao ruído aéreo destes sistemas.



Produto	Espessura (mm)	Ancho (mm)	Rolos / Caixa	m/Rolo	m/Caixa	Código
BANDA DESOLARIZANTE 100	4	100	8	5,5	44	58130
BANDA DESOLARIZANTE 150	4	150	5	5,5	27,5	58135

### Accesorios ChovAFIX®

ChovAFIX: Fixações de polipropileno na cor preta para fixação de produtos tais como ChovACUSTIC FIELTEX o Painel ChovACUSTIC. Também adequado para a fixação de materiais de isolamento térmico.

Extensão: 60 mm. Caixa 500 ud. Código 58106  
Extensão: 80 mm. Caixa 500 ud. Código 58108  
Extensão: 120 mm. Caixa 250 ud. Código 58109\*

\* Produto a pedido. Verifique a quantidade mínima.



## Condicionamento acústico

### ChovACUSTIC® DECO SOLID

Material absorvente acústico de geometria plana, auto-extinguível, especialmente concebido para o controlo de eco e reverberação em estúdios de gravação, rádio gravação, rádio, TV



Produto	Absorção Acústica	Dimensão (mm)	Placas/Pacote	M2/ Pacote	Código
ChovACUSTIC DECO SOLID	0.65	500X500X40	6	1,5	81554*

\* Produto a pedido. Verifique a quantidade mínima.

### ChovACUSTIC® DECO PIRAMIDE

Material absorvente acústico com geometria piramidal, auto-extinguível, especialmente concebido para a redução do ruído reverberante nas salas de máquinas.



Produto	Absorção Acústica	Dimensão (mm)	Placas/Pacote	M2/ Pacote	Código
ChovACUSTIC DECO PIRAMIDE	0.61	450X450X43	8	1,62	81552

### ChovACUSTIC® DECOTEC SOLID

Placa de absorção acústica com uma geometria plana feita de espuma melamínica. Garante um excelente conforto acústico, eliminando ecos e reverberação excessiva. Recomendada para condicionamento acústico. Comportamento ao fogo adequado para instalações públicas.



Produto	Absorção Acústica	Dimensão (mm)	Placas/Pacote	M2/ Pacote	Código
ChovACUSTIC DECOTEC SOLID	0.87	500x500x40	6	1,5	81565

### ChovACUSTIC® DECOTEC PIRAMIDE

Placa absorvente acústica com geometria piramidal feita de espuma melamínica. Garante um excelente conforto acústico, eliminando ecos e reverberação em excesso. Recomendado para condicionamento acústico. Comportamento ao fogo adequado para instalações públicas.



Produto	Absorção Acústica	Dimensão (mm)	Placas/Pacote	M2/ Pacote	Código
ChovACUSTIC DECOTEC PIRAMIDE	0.67	450x450x43	8	1,62	81564



ChovASTAR

## Banda autoadesivas RAPID-BRIC®

Rapid Bric é uma banda de asfalto impermeável autoadesiva recomendada para reparações em coberturas de alumínio, reforços impermeáveis em coberturas, selagem de juntas e sobreposições com outros materiais...

- Fácil aplicação.
- Económico.
- Boa aderência.
- Resistente aos raios UV



Produto	Acabamento	Apresentação	Rolos / Caixa	Unidade de venda	Código
Rapid Bric C10	Natural	12x0.10	12	1 Caixa	60020
Rapid Bric C15	Natural	12x0.15	8	1 Caixa	60030
Rapid Bric C30	Natural	12x0.30	4	1 Caixa	60060
Rapid Bric C10	Rojo	12x0.10	12	1 Caixa	60310
Rapid Bric C15	Rojo	12x0.15	8	1 Caixa	60320
Rapid Bric C30	Rojo	12x0.30	4	1 Caixa	60330

## Isolamento térmico e acústico – HOME

**ChovAIMPACT PARQUET HOME:** Folha de polietileno de alta qualidade com acabamento em película de polietileno. Recomendado para pisos com parquet. O acabamento em película de polietileno proporciona uma maior resistência ao rasgo e facilita o deslizamento na colocação de ripas.

**ChovAIMPACT 3 Term HOME:** Folha de polietileno de alta qualidade com acabamento de película de poliéster metálico. Recomendado para pavimentos com parquet ou pavimento radiante quando for necessário isolamento térmico.



Produto	Espessura (mm)	Dimensões (m)	Rolos / Bolsa	m² / Rolo	m / Bolsa	Código
ChovAIMPACT Parquet HOME	2,5	20X1,2	8	24	192	58066*
ChovAIMPACT 3 Term HOME	3	20X1,2	4	24	96	58058
ChovAIMPACT 5 Term HOME	5	20X1,2	4	24	96	58057*

\* Produto a pedido. Verifique a quantidade mínima.

## Selantes de juntas de expansão

### ChovASTAR® MASTIC

Betuminoso, pré-moldado, aplicado in-situ para enchimento de juntas de dilatação e pré-fabricados de betão. Adequado para juntas verticais e horizontais. Aplicação sem a necessidade de aquecimento.



Produto	Diametro (mm)	Cordas/Caixa	m. lineares/caixa	Código
ChovASTAR Mastic P20	20	84	1 caixa 42 ml.	50030
ChovASTAR Mastic P25	25	60	1 caixa 30 ml.	50050

### ChovASTAR® REJUNTEX

Cordões de polietileno expandido para preenchimento de juntas na construção, antes da aplicação de materiais de selagem. Cor cinzenta.



Produto	Diametro (mm)	m. lineares/caixa	Unidade de venda	Código
ChovASTAR Rejuntex 20	20	350	1 caixa	50090
ChovASTAR Rejuntex 25	25	200	1 caixa	50091
ChovASTAR Rejuntex 30	30	160	1 caixa	50092*

\* Produto a pedido. Verifique a quantidade mínima.

## Acessórios

### ChovASTAR® MALLA

Malha de fibra de vidro para utilizar como reforço em revestimentos impermeáveis. Disponível em Formatos 10x1 e 10x0,25 m.

Produto	Apresentação	Código
ChovASTAR MALLA	10X1 m	75300
ChovASTAR MALLA Banda	10X0,25 m	75310*

\* Produto a pedido. Verifique a quantidade mínima.



### ChovASTAR® COLA AISLAMIENTOS:

Adesivo de contato em cloropreno de base solvente, com secagem rápida e pouco tempo aberto. Recomendado como colagem dos suportes para a instalação de materiais multicamadas e outros materiais fibrosos, como ChovAPREN.

Produto	Apresentação	Código
ChovASTAR Cola 20 L.	Bote 20 L.	58100
ChovASTAR Cola 5 L.	Bote 5 L.	78301





# ChovA

Parte de 



Serviço Apoio ao Cliente

**+ 351 261 920 005**

«Chamada para a rede fixa nacional»

[sac@bmigroup.com](mailto:sac@bmigroup.com)

[www.bmigroup.com/pt](http://www.bmigroup.com/pt)